

# Auf frischer Tat ertappt!

INDEXA®

In vielen Situationen des täglichen Lebens sind Videoaufnahmen oft von großer Hilfe. Dies war bisher jedoch mit großem Aufwand und hohen Kosten verbunden.

Der digitale Videospeicher DVS-120 bietet jetzt die einfache, flexible und kostengünstige Lösung.

Mit dem DVS-120 wissen Sie, was in Ihrer Abwesenheit passiert!



## Digitaler Videospeicher DVS-120

- Erkennt Bildveränderung und speichert automatisch Bilder oder Videosequenzen
- Speichert auf einer handelsüblichen SD-Karte (nicht im Lieferumfang) mit Datum und Uhrzeit
- Externer Alarmeingang für z.B. einen Türkontakt
- Alarmausgang zur Steuerung von z.B. einem Wählgerät
- Handelsübliche Videokameras können angeschlossen werden
- Abspielen von gespeicherten Bildern/ Videosequenzen direkt über einen Fernseher oder Videomonitor
- Standbilder werden im JPEG-Format, Bildsequenzen im AVI-Format gespeichert
- Bilder / Videosequenzen von der SD-Karte können auch am PC betrachtet und gespeichert werden
- Einfache Bedienung
- Wartungsfrei: Ringspeicher mit großer Kapazität (je nach Speicherkarte)



## Einfache und flexible Anbringung

Je nach Einsatz kann eine beliebige Kamera angeschlossen werden. Beispiele:



Die Daten sind auf dem DVS-120 gesichert

... als Sicherheit ist die Kamera vom Bildspeicher getrennt

Einbrecher...

Haus...

Auto...

Gelegenheitsdieb...

Schwund...

Besuch...

Privatsphäre...

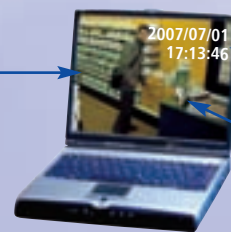
# So einfach funktioniert die Speicherung

- Kamera und Stromversorgung anschließen
- Standbildmodus oder AVI- (Video) Modus auswählen
- Aufnahme-Steuerungsmodus auswählen:
  - a) Über interne Software: Das Gerät erkennt Bildveränderungen und speichert automatisch Bilder oder Videosequenzen.
  - b) Über externen Alarmeingang: Beim Schließen eines externen Kontaktes wird automatisch ein Bild oder eine Videosequenz gespeichert. Steuerung über z.B. Türöffnerkontakt oder Bewegungsmelder (Hinweis: Bildveränderungserkennung und Aufnahme ist nur an einem Videoeingang möglich)
- Speichert auf eine handelsübliche SD-Speicherkarte (max. 2 GB) mit Datum und Uhrzeit

- Speicherkapazität mit einer 2GB SD-Speicherkarte: ca. 30.000 Bilder (Standbildmodus) oder ca. 2.300 Sequenzen (AVI-Modus)
- Ist die SD-Speicherkarte voll, so werden die ältesten Bilder automatisch überschrieben (Ringspeicher).

Automatische Aufzeichnung von:

- Standbildern  
Auflösung: 640 x 480 Pixel oder
- Videosequenzen  
ca. 10 Sekunden lang (5 Bilder/Sekunde)  
Auflösung: 320 x 240 Pixel



Bilder werden mit Datum und Uhrzeit gespeichert  
Bilder von Farb- oder schwarz/weiß-Kameras können gespeichert werden

# Einfache Wiedergabe Bilder / Videosequenzen



Am PC oder Laptop über z.B. Windows Media Player abspielen

Auf einem Fernseher wiedergeben

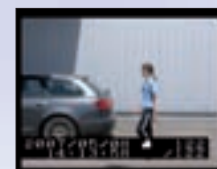


Ordner

Ein neuer Ordner wird automatisch nach 1024 Bildern und/ oder jeden Tag (um 24.00 Uhr) angelegt.

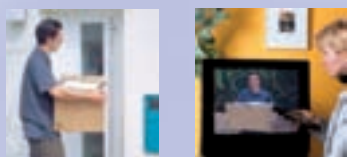


Übersicht



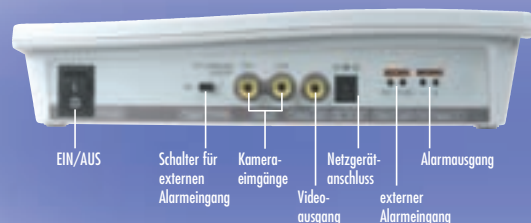
Vollbild

# Livebildbetrachtung



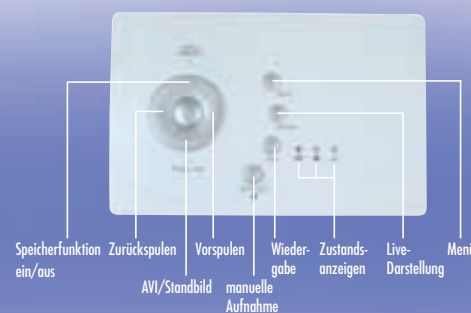
Bei Anschluss am Fernseher kann jederzeit auf das Überwachungsbild umgeschaltet werden (AV-Kanal). Eine zweite Kamera kann angeschlossen werden.

# Technischer Überblick



EIN/AUS  
Schalter für externen Alarmeingang  
Kamera-eingänge  
Netzgerätanschluss  
Videoausgang  
externer Alarmeingang

Steckplatz für SD-Karte



Speicherfunktion ein/aus  
Zurückspulen  
Vorspulen  
Wiedergabe  
Zustandsanzeigen  
Live-Darstellung  
Menü

# Technische Daten DVS-120

Stromversorgung: 5 V  $\equiv$  DC  
 Videoeingänge: 2 Cinch-Buchsen Composite Signal (PAL) (Speichern nur von einem Eingang möglich)  
 Videoausgang: 1 Cinch-Buchse Composite Signal (PAL)  
 Externer Alarmeingang: potentialfreier Kontakt (Statusänderung)  
 Alarmausgang: potentialfreier Schließkontakt (NO, max. 1 A / 24 V  $\equiv$  DC, schließt 10 Sek. lang nach Auslösung)  
 Speichermedium: SD-Karte (max. 2 GB)  
 Auflösung (Pixel): 640 x 480 (Standbildmodus, JPEG) 320 x 240 (AVI-Modus)

automatische Aufnahme: 1 Bild (Standbildmodus) max 1 Bild/Sek. 5 Bilder / Sek. (AVI-Modus) über 10 Sek. per Taste (Standbild oder Videosequenz)  
 manuelle Aufnahme: per Taste (Einzelbilder, Ordner, alle Daten)  
 Löschen von Daten: ca. 67 kB / Bild (Standbildmodus) ca. 870 kB / 10 Sek. Sequenz (AVI-Modus)  
 Speicherbedarf: ca. 67 kB / Bild (Standbildmodus) ca. 870 kB / 10 Sek. Sequenz (AVI-Modus)  
 Speicherkapazität (auf eine 2 GB SD-Karte), bei üblicher Anwendung: ca. 30.000 Bilder (Standbildmodus) oder ca. 2.300 Sequenzen (AVI-Modus)  
 Abmessungen: ca. 130 x 135 x 50 mm

# Lieferumfang

- Digitaler Videospeicher
  - Netzgerät
  - TV-Anschluss-Kabel (Cinch/Cinch)
- Sie benötigen:
- 1x SD-Karte (128 MB bis 2 GB)