

Auf frischer Tat ertappt!

In vielen Situationen des täglichen Lebens sind Videoaufnahmen oft von großer Hilfe. Dies war bisher jedoch mit großem Aufwand und hohen Kosten verbunden.

Der digitale Videospeicher DVS-120 bietet jetzt die einfache, flexible und kostengünstige Lösung.

Mit dem DVS-120 wissen Sie, was in Ihrer Abwesenheit passiert!

DIGITALER VIDEOSPEICHER DVS-120

Je nach Einsatz kann eine beliebige handelsübliche Videokamera mit Composite-Videosignal an dem DVS-120 angeschlossen werden. Alternativ kann ein Empfänger oder Empfängermonitor einer Funkkamera verbunden werden. Ist die Speicherfunktion eingeschaltet, so werden Veränderungen und Bewegungen im Kamerabild von der internen Software erkannt und Bilder oder eine Videosequenz auf einer SD-Speicherkarte (nicht im Lieferumfang enthalten) mit Datum und Uhrzeit gespeichert. Eine SD-Karte mit max. 2 GB kann verwendet werden. Das Speichern von Bildern erfolgt im Ring-System, d.h. ist die SD-Karte voll, so werden die ältesten Bilder automatisch überschrieben. Alternativ zur Bewegungserkennung über die Software kann das Speichern über einen externen Melderkontakt ausgelöst werden.

Der Videospeicher ist nicht zur Daueraufzeichnung geeignet, sondern zur automatischen Aufzeichnung von Ereignissen. Eine manuelle Aufzeichnung von Standbildern oder von Videosequenzen ist über Tastendruck möglich.

Über einen potentialfreien Alarmanausgang können beim Speichern andere Anwendungen gesteuert werden.

Durch den Anschluss des Videospeichers an ein TV-Gerät oder einen Videomonitor können Live-Bilder, sowie auch die gespeicherten Bilder, betrachtet werden. Alternativ können gespeicherte Bilder am PC von der SD-Speicherkarte abgelesen werden.

Eine zweite Kamera kann angeschlossen werden. Diese Kamera dient zur

erweiterten Live-Übertragung. Bei der Aufnahme mit zwei Kameras wird Kamera 1 über die Bewegungserkennungs-Software gesteuert. Beim externen Melderkontakt schaltet das Gerät automatisch kurz auf Kamera 2 und speichert dessen Bilder. Es können nur Bilder oder Videosequenzen einer Kamera zu einem Zeitpunkt gespeichert werden.

Wird der Empfänger an eine Funkkamera angeschlossen, so ist ein störungsfreies Funksignal für das Speichern im Bewegungserkennungsmodus erforderlich.

Seite 46

LIEFERUMFANG DVS-120

- Digitaler Videospeicher
 - Netzgerät
 - TV-Anschluss-Kabel (Cinch/Cinch)
- Sie benötigen:
- 1 x SD-Karte (128 MB bis 2 GB)
 - Fernseher oder Videomonitor für die Einstellung
 - Kamera mit Stromversorgung

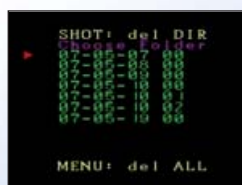
DVS-120 Art.Nr. 27 300



Vollbildaufnahme



Übersicht



Ordner

Ein neuer Ordner wird automatisch nach 1024 Bildern und/oder jeden Tag (um 24.00 Uhr) angelegt.



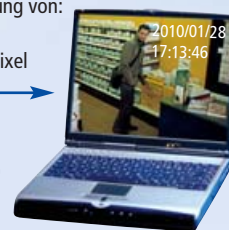
Automatische Aufzeichnung von:

• Standbildern

Auflösung: 640 x 480 Pixel oder

• Videosequenzen

ca. 10 Sekunden lang (5 Bilder/Sekunde)
Auflösung: 320 x 240 Pixel



Bilder werden mit Datum und Uhrzeit gespeichert

Bilder von Farb- oder schwarz/weiß-Kameras können gespeichert werden

EINFACHE UND FLEXIBLE ANBRINGUNG



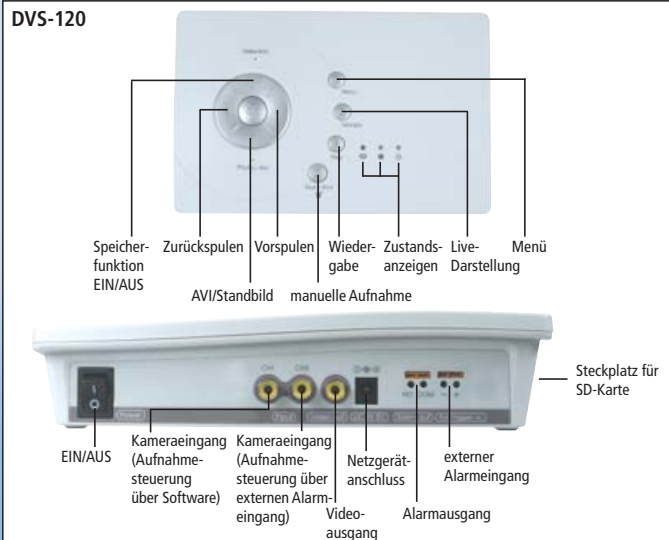
Einfache Kabelverbindung zwischen Kamera und DVS-120 durch z.B. Koaxialkabel.

EINFACHE WIEDERGABE BILDER-/VIDEOSEQUENZEN



TECHNISCHER ÜBERBLICK

DVS-120



TECHNISCHE DATEN

Stromversorgung: 5 V DC (vom mitgelieferten Netzgerät)

Videoeingänge: 2 Cinch-Buchsen Composite Signal (PAL)

Videoausgang: 1 Cinch-Buchse Composite Signal (PAL)

Externer Alar-meingang: potentialfreier Kontakt (Statusänderung)

Alarman-gang: potentialfreier Schließerkontakt (NO, max. 1 A/24 V DC, schließt 10 Sek. lang nach Auslösung)

Speichermedium: SD-Karte (max. 2 GB)

Auflösung: 640 x 480 Pixel (Standbildmodus, JPEG), 320 x 240 Pixel (AVI-Modus)

Automatische Aufnahme: 1, 3 oder 5 Bilder, max. 1 Bild/Sek. (Standbildmodus), 5 Bilder/Sek. über 10 Sek. (AVI-Modus)

Manuelle Aufnahme: per Taste (Standbild oder Videosequenz)

Löschen von Daten: per Taste (Einzelbilder, Ordner, alle Daten)

Speicherbedarf: ca. 67 kB/Bild (Standbildmodus), ca. 870 kB/10 Sek. Sequenz (AVI-Modus)

Speicherkapazität (auf eine 2 GB SD-Karte), bei üblicher Anwendung: ca. 30.000 Bilder (Standbildmodus) oder ca. 2.300 Sequenzen (AVI-Modus)

Abmessungen: ca. 208 x 47 x 134 mm