

Überwachung im Doppelpack

ÜBERWACHUNGSANLAGE MIT 2 KAMERAS VA-707/2

Diese Anlage bietet viele Anwendungsmöglichkeiten im Innen- und Außenbereich mit Bild und Ton. Sichern und Überwachen Sie z.B. Räume, Tür- und Eingangsbereiche sowie Einfahrten – kurzum Ihr Zuhause.

Die zwei Kameras VC-73 im Metallgehäuse sind wetterfest (Schutzart IP44) und somit nicht nur zur Überwachung von Innenräumen, sondern auch zur Montage an einer geschützten Stelle im Außenbereich geeignet. Sie verfügen über eine Sonnenschutzabdeckung und ein Kameraobjektiv mit Infrarot-Ausleuchtung und ein integriertes Mikrofon.

Bei ausreichenden Lichtverhältnissen wird ein Farbbild von der Kamera übertragen. Wird die Umgebungsbeleuchtung zu schwach, schaltet sich automatisch die integrierte Infrarotbeleuchtung ein. Hierbei wird der Nahbereich (bis zu 5 m in Innenräumen und bis zu 2 m im Außenbereich) ausgeleuchtet und das Videobild schaltet für eine bessere Empfindlichkeit in den schwarz/weiß-Modus. Ist eine Überwachung bei Dunkelheit oder bei schlechten Lichtverhältnissen erwünscht, so wird eine zusätzliche Beleuchtung empfohlen.

Die Stromversorgung der Kameras erfolgt per Kabel über den Monitor. Das Verbindungskabel kann pro Kamera auf bis zu 90 m verlängert werden. Hierzu sind steckerfertige Verlängerungskabel in 18 m Länge erhältlich.

Der TFT-Monitor VA-707 M bietet die Möglichkeit das Monitorsignal (Bild und Ton) zusätzlich an einen anderen Monitor, z.B. ein TV-Gerät oder ein Aufzeichnungsgeschäft (Vidorecorder) weiterzugeben.

Bei der Kamerabilderauswahl können Sie einen der beiden Kanäle manuell einzeln oder beide Kanäle automatisch abwechselnd überwachen. Die Kanalumschaltzeit im Auto-Modus beträgt ca. 5 Sekunden. Die Auswahl der Einstellung erfolgt über Tastendruck am Monitor oder an der Fernbedienung. Um rückwärts gerichtete Beobachtungen zu erleichtern, kann das Monitorbild durch einen Tastendruck gespiegelt werden. Es stehen 3 verschiedene Spiegelbildarstellungen zur Auswahl. Diese



Einstellungen ermöglichen die Montage des Monitors auf dem Kopf (z.B. bei Deckenmontage).

Die Stromversorgung der Anlage erfolgt über das mitgelieferte Netzgerät.

Seite 55

LIEFERUMFANG VA-707/2 SET

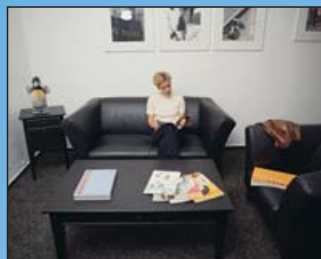
- 2 x Kamera VC-73
- TFT-Monitor 7" VA-707M
- Infrarot-Fernbedienung FB-707 inkl. Batterie
- Netzgerät 12 V DC
- 2 x 18 m Verbindungskabel
- 2 x Anschlusskabel
- AV-Ausgangskabel (cinch)
- 2 x Kamerahalterung mit Befestigungsmaterial
- Kamera mit Halterung für Wand- oder Deckenmontage

VA-707/2 Set Art.Nr. 27 020

VERLÄNGERUNGSKABEL VK4-18M

Steckerfertiges Verlängerungskabel in 18 m Länge. Das Kabel jeder Kamera kann bis max. 90 m verlängert werden.

VK4-18M Art.Nr. 27 021



Farbbild mit Erfassungswinkel ca. 50°



Automatische Umschaltung auf schwarz/weiß-Betrieb.

TECHNISCHE DATEN

Kamera VC-73

- Betriebsspannung:** 7,5 V DC durch den Monitor
- Stromaufnahme:** max. 300 mA
- Lichtempfindlichkeit:** <3 Lux
- Bildsensor:** 1/3" CMOS Farbe, 628 x 582 Pixel
- Horizontale Auflösung:** 330 TV-Zeilen
- Mikrofon:** mono
- Bild:** Farbe (s/w bei IR-Betrieb)
- Betriebstemperatur:** -10° C bis +50° C
- Abmessungen:** 100 x 38 x 40 mm
- Gewicht:** 140 g

Monitor VA-707 M

- Betriebsspannung:** 12 V DC (Netzgerät)
- Stromaufnahme:** 1000 mA
- Kanäle:** 2
- Videoausgangspegel:** 1 Vp-p/75 Ohm
- Audioausgangspegel Mono:** 1 Vp-p/600 Ohm
- Audio/Video-Ausgangsbuchsen:** Cinch
- Bild:** TFT/7" Diagonale (17,5 cm)
- Betriebstemperatur:** -10° C bis +50° C
- Abmessungen:** 184 x 52,7 x 127 mm
- Gewicht:** 680 g

Fernbedienung FB-707:

- Betriebsspannung:** 3 V
- Batterie:** CR2025
- Übertragung:** Infrarot
- Reichweite:** 2 m ± 30°
- Abmessung:** 41 x 87 x 7 mm
- Gewicht:** 20 g

