

Masthalterung MH151

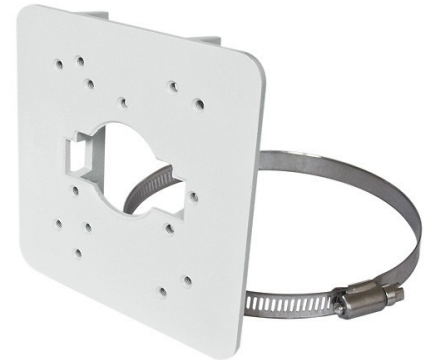
INDEXA®

TECHNISCHE DATEN

Farbe: grauweiß

Abmessungen: 119x119x20mm

- Masthalterung für Kameras
- Passend für IND2410, IND2412, IND2413, IND2414, IND2415, IND2417, IND7436, IND7440, IND7442, IND7444, IND7445, IND7447, IND7450, IND8452, IND8454, IND8455, IND1403, IND1412 und IND1414
- Farbe: grauweiß
- Inklusive Schraubschellen für Befestigung an Pfosten / Rohren von min. 70mm bis max. 170mm Durchmesser



MH151

Art.Nr. 25535