

Elektrischer Türöffner ET100A

INDEXA®

TECHNISCHE DATEN

Innenwiderstand: 50 Ohm

Betriebsspannung: 12V DC
(Stromaufnahme: 240mA)

Festigkeit gegen Aufbruch:
2790N

Fallenverstellbereich: 4mm

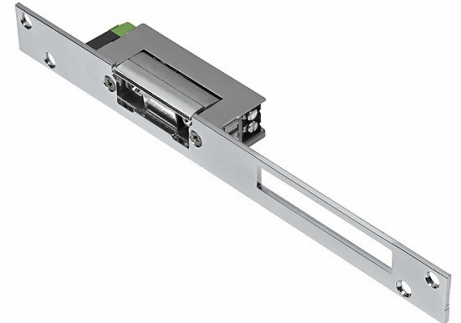
Wechslerkontakt: NO/NC max.
24V AC/DC, 1A

Maximale Fallenvorlast: 25N

Betriebstemperatur: -15°C bis
+50°C

Abmessungen: 21 x 84 x 29mm
(Türöffner), 25 x 250 x 3mm
(Stulp)

- Elektrischer Türöffner für VT100, VT200, IP220, CS100, TS100, CT300 SET1, VT38, TF04, DVT60 und DVT67
- Inkl. Rückmeldekontakt über Microschalter zum Erkennen einer offenen Tür z.B. bei Fluchttüren
- Für erhöhte Sicherheit ohne mechanische Entriegelung
- Inkl. Langstulp, beidseitig (links / rechts) verwendbar (nicht geeignet für dicht abschließende Türen)



ET100A

Art.Nr. 37009